



ES017-GIP-URO-01
ZUMAIA

Población estimada en Zona Inundable

Getaria	0
Zumaia	2045

■ ■ ARPSI

+- - Límite municipal

Zona Inundable
■ T = 100 años

GOBIERNO DE ESPAÑA

MINISTERIO DE AGRICULTURA, ALIMENTACIÓN Y MEDIO AMBIENTE

ELABORACIÓN DE LOS MAPAS DE PELIGROSIDAD Y RIESGO REQUERIDOS POR EL REAL DECRETO 903/2010 EN LA COSTA ESPAÑOLA.

DEMARCACIÓN HIDROGRÁFICA DEL CANTÁBRICO ORIENTAL

CONSULTOR

Consulnima
Consultoría e Ingeniería Ambiental

ESCALA
1:5.000

Original en A-3

ARPSI
ES017-GIP-URO-01

EXPTE.
28-5149

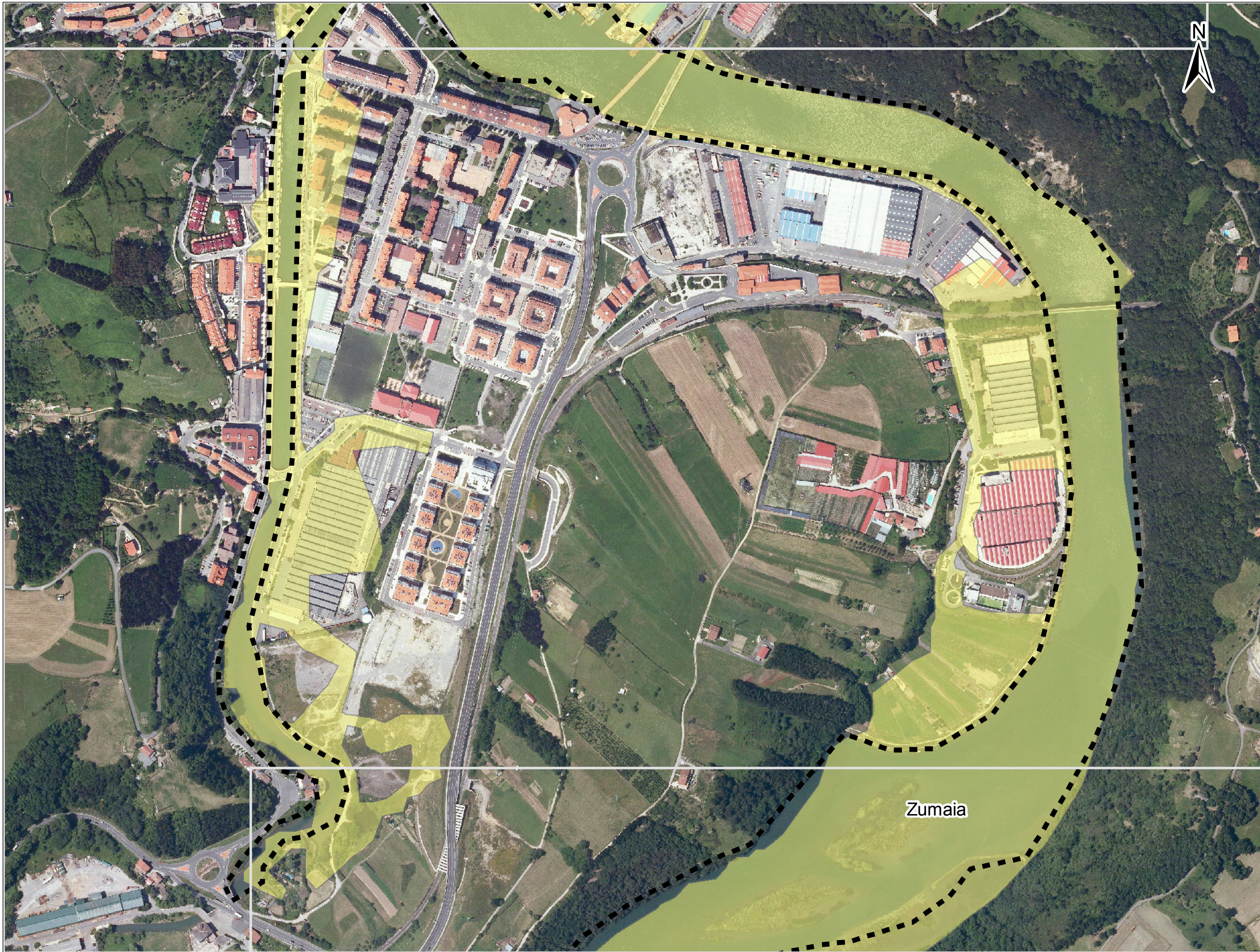
FECHA
FEBRERO 2014

PLANO
3.1.1.4

Hoja 1 de 4

TÍTULO

MAPA DE RIESGO POBLACIÓN
T = 100 años



ES017-GIP-URO-01

ZUMAIA

Población estimada en Zona Inundable

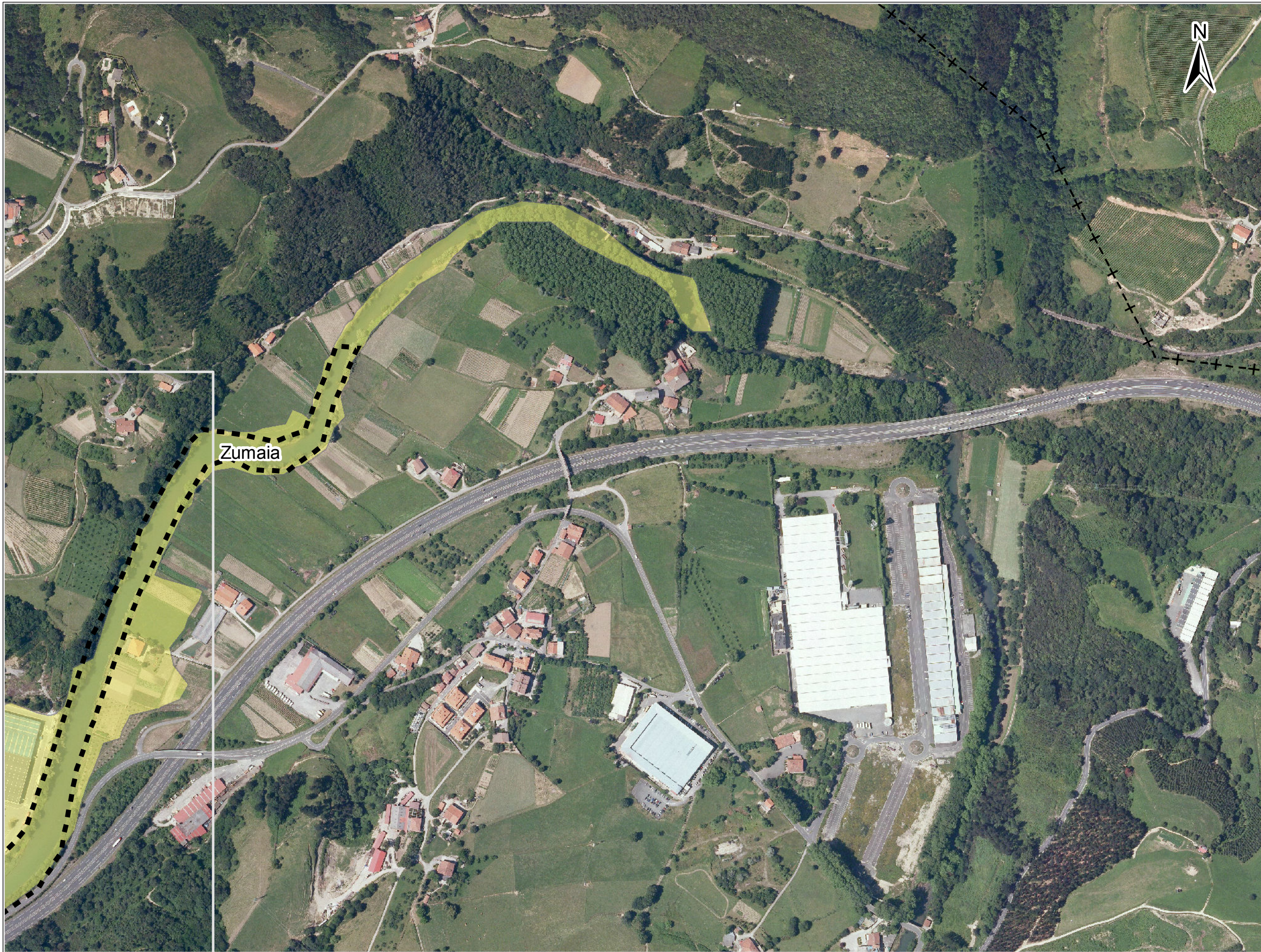
Zumaia 2045

■ ■ ARPSI

+- - Límite municipal

Zona Inundable

T = 100 años



ES017-GIP-URO-01

ZUMAIA

Población estimada en Zona Inundable

Zumaia 2045

■ ■ ARPSI

+ - - Límite municipal

Zona Inundable

■ T = 100 años



GOBIERNO
DE ESPAÑA

MINISTERIO
DE AGRICULTURA, ALIMENTACIÓN
Y MEDIO AMBIENTE

ELABORACIÓN DE LOS MAPAS DE PELIGROSIDAD Y RIESGO
REQUERIDOS POR EL REAL DECRETO 903/2010
EN LA COSTA ESPAÑOLA.
DEMARCACIÓN HIDROGRÁFICA DEL CANTÁBRICO ORIENTAL

CONSULTOR



ESCALA

1:5.000

0 25 50 100 150 200 m

Original en A-3

ARPSI

ES017-GIP-URO-01

EXPT.

28-5149

FECHA

FEBRERO 2014

PLANO

3.1.1.4

Hoja 4 de 4

TÍTULO

MAPA DE RIESGO
POBLACIÓN
T = 100 años